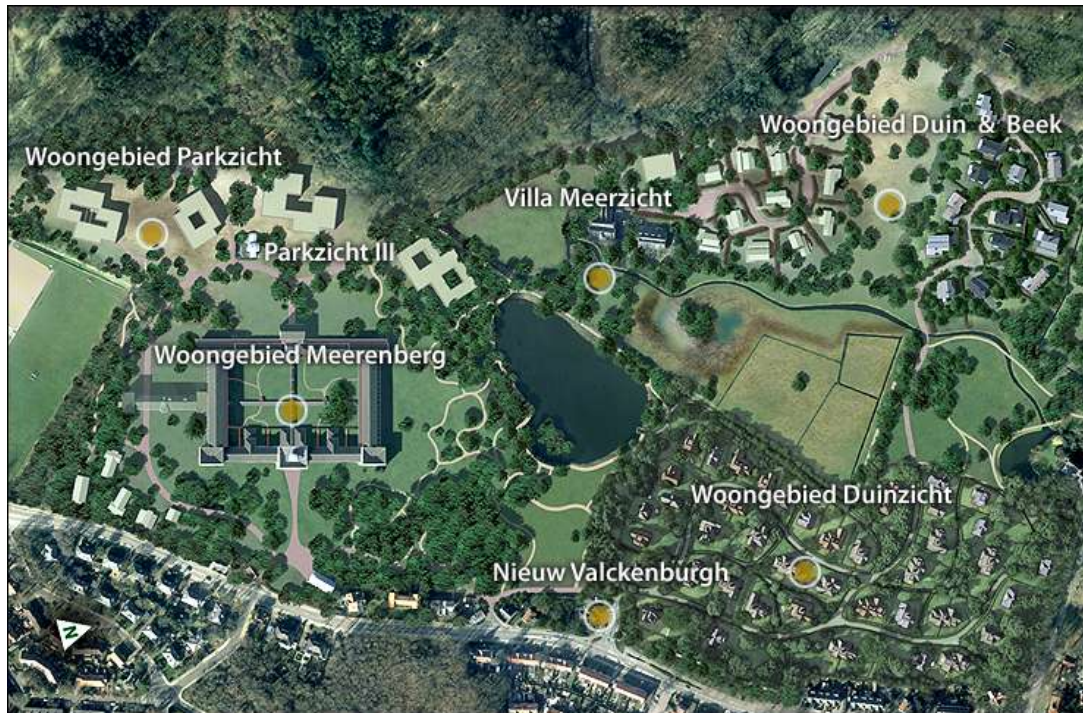


Nieuwe straatnamen voor Park Brederode.

Het project Park Brederode verwezenlijkt 9 nieuwe straten, die allen een naam dienen te krijgen. De voorgestelde straatnamen zijn geïnspireerd door de (voorheen) aanwezige gebouwen, de kenmerkende landschappelijke en natuurlijke aspecten en door beroemde personen, die nauw met het gebied betrokken zijn geweest.



Nanningh Cloecklaan.

Nanning Floriszoon Cloeck (1567-1624) was een Amsterdamse koopman en eigenaar van de hofstede "Cloeckendael". Nu resteren hiervan onder andere Villa Meerzicht en het Koetshuis.

Posthumus Meyjeslaan.

Christiaan Bernard Posthumus Meyjes jr (1893-1974) ontwierp samen met J.B. Narold tussen 1958 en 1966 de Brederodekliniek.

Duin en Beeklaan.

Deze naam verwijst naar het woongebied Duin en Beek waar deze laan dwars doorheen loopt en de gebiedsspecifieke kwelbeek die langs dit woongebied stroomt.

Meer en Berglaan.

Verwijst naar het oorspronkelijke landgoed Meer en Berg, dat de basis vormt voor het huidige gebied.

Zocherlaan.

Verwijst naar de (landschaps)architect Jan David Zocher jr. (1791-1870). Zocher introduceerde de landschapstuin in Nederland en ontwierp verschillende parken, bijvoorbeeld het Vondelpark in Amsterdam.

Paviljoenslaantje.

Is vernoemd naar het type verpleeggebouw dat na 1850 en tot 1999 kenmerkend was voor de ziekenzorg.

Zuster Constancelaantje.

Deze naam verwijst naar zuster Constance Thönissen (1821-1896). Zuster Constance begon haar werkzaamheden in het geneeskundige gesticht Meerenberg in 1854 en stopte op 75-jarige leeftijd te Meerenberg na 42 actieve dienstjaren. Ze staat symbool voor alle verpleegkundigen die het ziekenhuis heeft gehad. [Lees hier meer over zuster Constance.](#)

Duinvoetlaantje.

Tenslotte is vernoemd naar de karakteristieke uitlopers van de hoge jonge duinen, de zogenaamde duinvoet.

(2010 gelezen in het Weekblad)